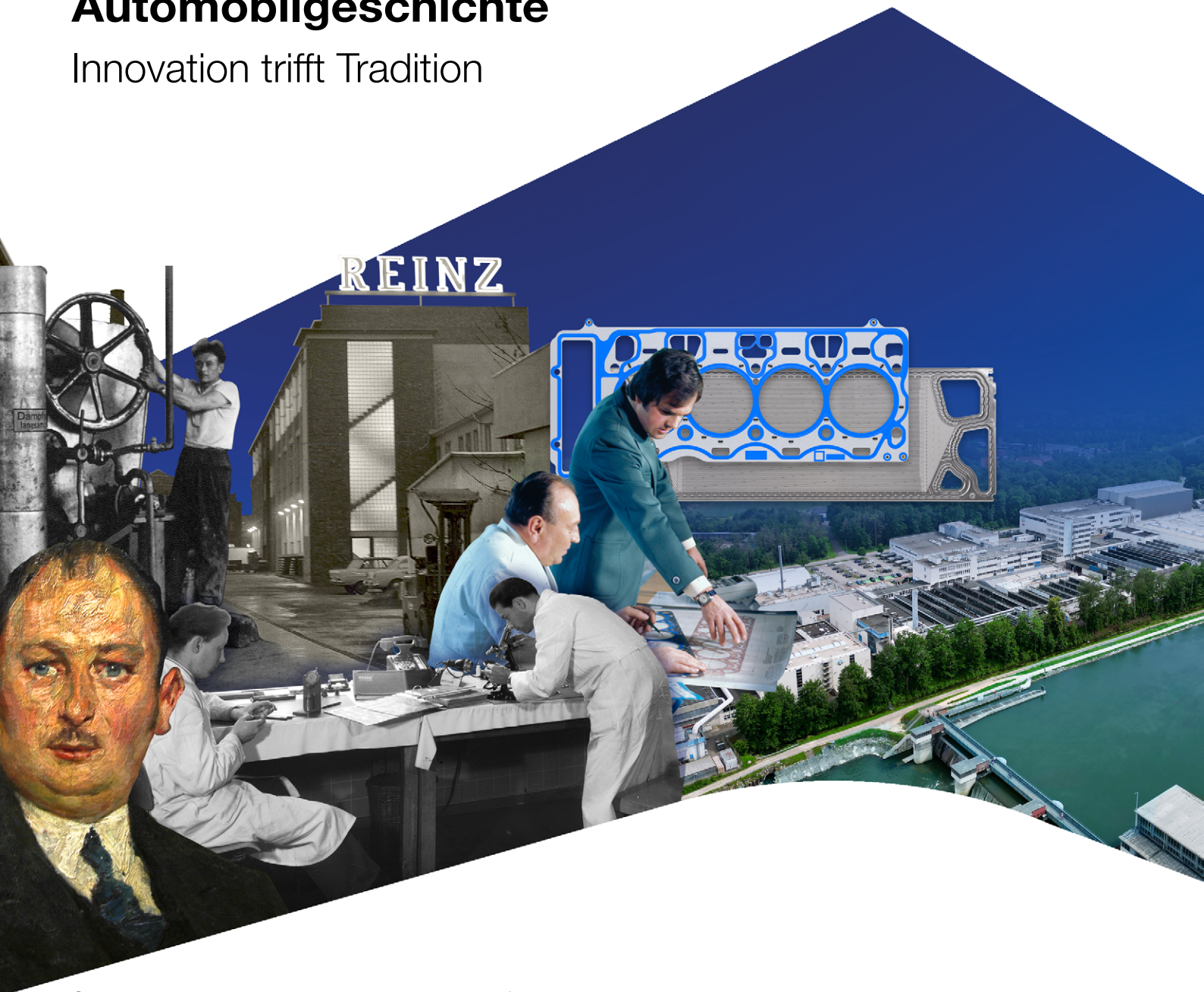




**VICTOR REINZ™**

# Ein Stück deutsche Automobilgeschichte

Innovation trifft Tradition



Seit über 100 Jahren steht der Name REINZ für Innovation und höchste Qualität in der Dichtungstechnologie für Automobile in der Erstausrüstung, im freien Ersatzteilgeschäft und für Industrieanwendungen. Die Geschichte beginnt 1920 in Berlin-Charlottenburg mit Hugo Reinz der den Bedarf an zuverlässigen Dichtungen für die Automobilindustrie erkannte und bahnbrechende Lösungen entwickelte. Heute ist Dana Neu-Ulm/REINZ mit einem breiten Spektrum innovativer Produkte in vielen Produktbereichen Marktführer.

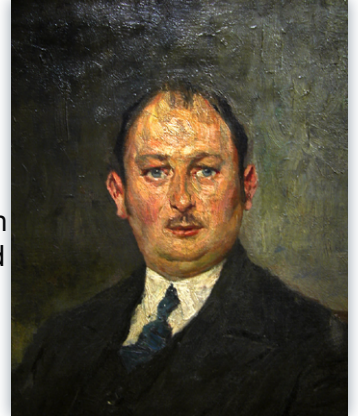


**VICTOR REINZ™**

1920 - 1936

### Von den Anfängen zur Marktführerschaft

Die Geschichte beginnt 1920 in Berlin-Charlottenburg, als Hugo Reinz mitten in der Weltwirtschaftskrise einen Großhandel für Eisenbahn- und Industriebedarf gründet. Bereits in den frühen Jahren zeigt Hugo Reinz Weitblick, als er die Anforderungen der Motorenbauer erkennt. Die Trennung von Motorblock und Zylinderkopf sowie die steigenden Leistungsanforderungen machen zuverlässige Dichtungen unverzichtbar. Von den ersten Flachdichtungen für statische Anwendungen, hergestellt aus Öl getränktem Papier, Asbestpappe, Gummi-asbest- und Asbestgewebepplatten, gelang ihm mit der Entwicklung der Gewebedichtung REINZ-SPEZIAL ein Durchbruch, der die Automobilbranche revolutioniert. Ab 1929 werden die Dichtungen in Berlin-Spandau in Serie produziert und europaweit in Fahrzeugen verbaut. Mit dieser Innovation wird das Unternehmen in den 1930er Jahren führender Zulieferer nahezu aller europäischen Automobilhersteller und ein wichtiger Partner im internationalen Rennsport. Die Patenterteilung im Jahr 1934 sichert REINZ eine führende Marktstellung, und bis 1936 dominiert das Unternehmen das Dichtungsgeschäft auf dem europäischen Kontinent.



1930er

### REINZ und der internationale Rennsport

Der Name REINZ ist seit den 1930er Jahren eng mit dem internationalen Rennsport verbunden. Legendäre Teams wie die Silberpfeile von Mercedes-Benz und die Auto-Union setzen auf REINZ-Dichtungen. Auch heute ist REINZ in Serien wie der Formel 1 und anderen Wettbewerben vertreten – mit Dichtungstechnologie „powered by Victor Reinz“.





**VICTOR REINZ™**

**1936 - 1948**



### **Das Ende und ein neuer Anfang**

Das Ende des Zweiten Weltkriegs markierte einen Wendepunkt in der Unternehmensgeschichte. Nach der Zerstörung der Produktionsstätten in Berlin-Spandau und dem Tod des Gründers Hugo Reinz im Jahr 1945 übernahm Rudolf Rzehulka die Leitung des Unternehmens. Mit großem Engagement baute er die zerstörten Produktionsanlagen wieder auf und verlegte den Firmensitz nach Neu-Ulm. Bereits 1948 liefen die ersten Seriedichtungen aus dem neuen Werk, und REINZ wurde exklusiver Lieferant für Volkswagen und Mercedes-Benz.

**1950**

### **Innovationen der Nachkriegszeit**

In den 1950er Jahren entwickelte REINZ mit der REINZ-SUPER-SPEZIAL-Dichtung eine neue Generation von Dichtungen, die die Nachfrage der Automobilindustrie kaum decken konnte. Um Engpässe zu vermeiden, errichtete das Unternehmen in Neu-Ulm eine eigene Weberei für Stahldrahtgaze. Gleichzeitig baute REINZ Motorenprüfstände und ein Forschungszentrum, das erstmals wissenschaftlich fundierte Entwicklungen ermöglichte. Die Kombination aus innovativer Technik und starkem Ersatzteilgeschäft ließ das Unternehmen rasch wachsen.



**1993**

### **Internationalisierung und Teil der Dana Corporation**

In den 1970er Jahren trat REINZ mit Beteiligungen und Kooperationen weltweit auf, die Beziehungen reichen von den Ostblock-Staaten, über Indien bis nach Japan und sogar in die USA. Ende der 70er Jahre überschritt der Umsatz erstmals die 100-Millionen-DM-Grenze. 1993 erfolgte eine große Veränderung für das Unternehmen, REINZ wurde Teil der US-amerikanischen Dana Corporation, einem der weltweit größten Hersteller von Fahrzeugkomponenten. Der Dichtungsbereich von Dana, mit VICTOR in den USA und REINZ in Neu-Ulm ist jetzt der weltweit größte Hersteller von Flachdichtungen. Unter dem neuen Namen VICTOR REINZ revolutionierte das Unternehmen die Dichtungstechnologie, unter anderem durch die Einführung der Mehr-Lagen-Stahl-Dichtungen (MLS), die heute als Standard in der Automobilindustrie gelten.





## 1980 - 2021

### Nachhaltige Innovationen und neue Märkte

REINZ bewies immer wieder seine Innovationskraft. Bereits 1981 stellte das Unternehmen auf asbestfreie Materialien um. In den 1980er Jahren kamen thermische Abschirmteile hinzu, und in den 2000er Jahren erschloss REINZ die Kunststofftechnik. Diese Erweiterung vom Komponentenhersteller zum Systemlieferanten stärkte die Position des Unternehmens erheblich.

In den letzten Jahren entwickelte REINZ zahlreiche neue Produkte, die mit renommierten Preisen ausgezeichnet wurden. Darunter Getriebesteuerplatten und ein innovatives Dichtungskonzept für Getriebe-Ölpumpen, das 2017 den PACE Award gewann. Im Jahr 2021 brachte das Unternehmen Batteriegehäusedichtungen für Hochvoltbatterien auf den Markt, die besonders logistik- und einbaufreundlich sind. Damit positionierte sich REINZ als führender Zulieferer für Elektrofahrzeuge und Batteriegehäuse.



1983  
Asbestfreie Weichstoffmaterialien auf Basis synthetischer Fasern (AFM®)



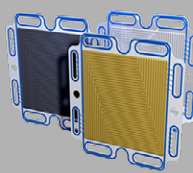
1986  
REINZ ReTec® zur thermischen und akustischen Isolation



1993  
Mehr-Lagen-Stahl (MLS)-Dichtungen



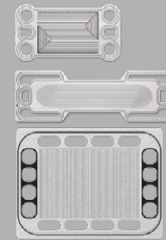
2000  
Modulare Ventilhaubensysteme



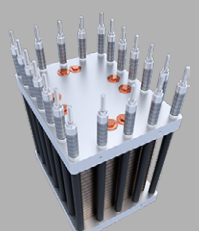
2001  
Metallische Bipolarplatten



2011  
Getriebesteuerplatten



2021  
Kommerzielle Brennstoffzellentechnologie



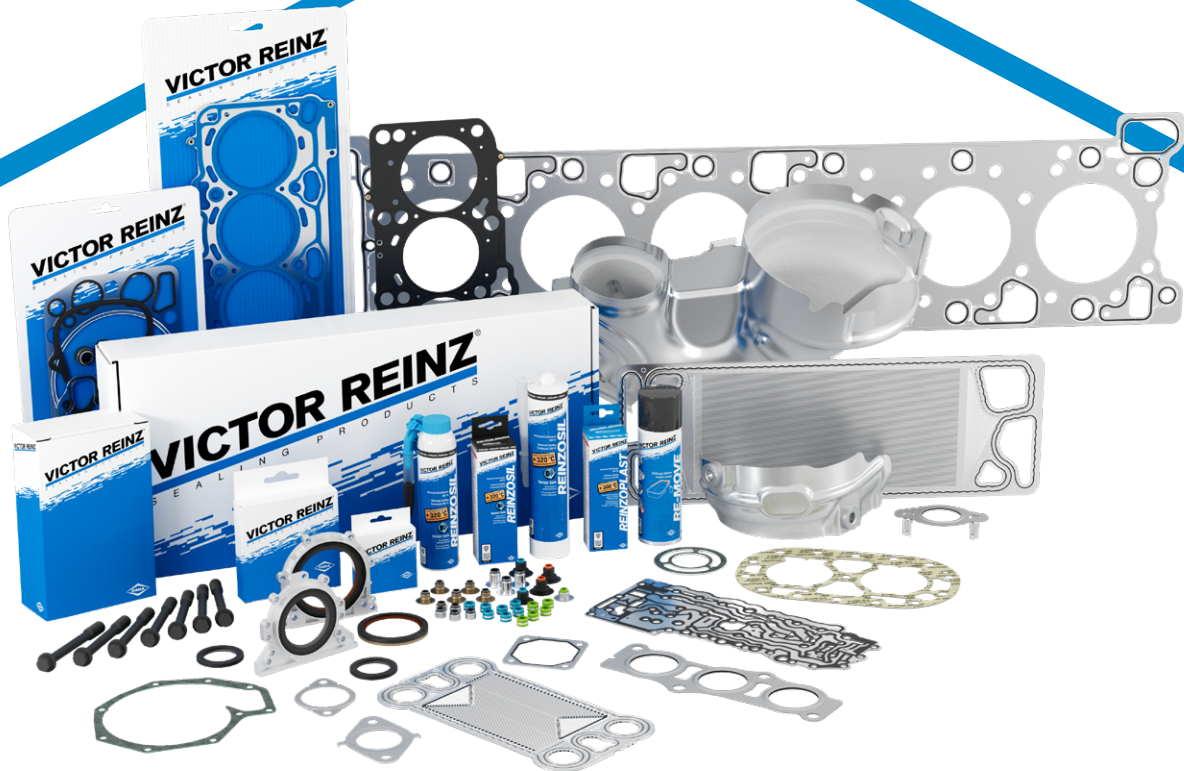
2025  
Elektrolyseur-Technologie

## Heute

### Fokus auf Wasserstofftechnologie

Mit dem Start der europaweit größten Serienproduktion von metallischen Bipolarplatten in 2023 für Brennstoffzellen unterstreicht REINZ seinen Anspruch, Vorreiter in der emissionsfreien Wasserstoffmobilität zu sein. 2025 setzt das Unternehmen einen weiteren Meilenstein: Mit neuen Bipolarplatten mit geprägtem Flowfield speziell für Elektrolyseure schafft REINZ die Grundlage für die breite Kommerzialisierung von grünem Wasserstoff.

Von den ersten Dichtungen bis hin zu hochmodernen Lösungen für Elektromobilität und Wasserstofftechnologie – REINZ bleibt ein Innovationsführer und zuverlässiger Partner der Automobilindustrie. Mit einer starken Tradition und zukunftsweisenden Technologien stellt sich das Unternehmen den Herausforderungen der Mobilität von morgen.



## VICTOR REINZ - Digital erleben und vernetzen

FOLLOW US



**Website**  
Reinz.com



**YouTube**  
<https://www.youtube.com/@VictorReinzSealingEN>



**Newsletter**  
[VictorReinz.com/EN/News/Newsletter.aspx?region](http://VictorReinz.com/EN/News/Newsletter.aspx?region)



**LinkedIn**  
[www.linkedin.com/showcase/victor-reinz-emea](http://www.linkedin.com/showcase/victor-reinz-emea)



**Facebook**  
[www.facebook.com/VictorReinzParts](http://www.facebook.com/VictorReinzParts)

**Dana Incorporated**  
REINZ-Dichtungs-GmbH  
Reinzstrasse 3-7  
89233 Neu-Ulm, Germany  
Phone: +49 731 7046 0  
Email: [reinz.info@dana.com](mailto:reinz.info@dana.com)



**VICTOR REINZ™**